

## 教育部國民及學前教育署 函

地址：413415 臺中市霧峰區中正路738之4  
號

承辦人：謝亞修

電話：04-37061512

電子信箱：e-p235@mail.kl2ea.gov.tw

受文者：國立中興高級中學

發文日期：中華民國113年3月20日

發文字號：臺教國署人字第1130037945號

速別：最速件

密等及解密條件或保密期限：

附件：原函、附件一、附件二、附件三、附件四、附件五  
(A09030000E\_1130037945\_senddoc1\_1\_Attach1.PDF、  
A09030000E\_1130037945\_senddoc1\_1\_Attach2.pdf、  
A09030000E\_1130037945\_senddoc1\_1\_Attach3.pdf、  
A09030000E\_1130037945\_senddoc1\_1\_Attach4.pdf、  
A09030000E\_1130037945\_senddoc1\_1\_Attach5.pdf、  
A09030000E\_1130037945\_senddoc1\_1\_Attach6.pdf)

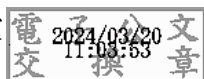
主旨：轉知「國立中興大學公開甄求推薦附屬臺中高級農業職業  
學校第4任校長候選人啟事」1份，請查照。

說明：

- 一、依國立中興大學113年3月14日興人字第1130600353號函辦理，並檢附原函及附件電子檔各1份。
- 二、國立中興大學辦理附屬臺中高級農業職業學校校長遴選事宜，相關遴選資訊可逕自該校人事室網頁「國立中興大學附屬臺中高級農業職業學校校長遴選專區」  
(<https://reurl.cc/G46oyD>)項下參閱。
- 三、若有疑義，請逕洽國立中興大學聯絡人張小姐，聯絡電話：(04)22840761。

正本：國立暨私立(不含北高新北臺中桃園五市)高級中等學校、國立臺灣戲曲學院附設高職部

副本：本署人事室



# 依分層負責規定授權單位主管決行

裝

訂

線

26